

Video Security

Kameras | Plug & Play Kamerasysteme

VKC-1324A/W3

1/3" Farbkamera mit F1,2/3,8-9,5mm
Objektiv, 12VDC, 540TVL

Art-Nr. 96087



Hauptmerkmale

Wettergeschützte Ausführung mit Montagehalterung
1/3" CCD Farbkamera mit Varifokal-Objektiv
Objektiv F1,2/3,8-9,5mm mit DC-Blende
Lichtempfindlichkeit: 0,5Lux
Horizontale Auflösung: 540 TV-Linien
Digitale Signalverarbeitung (DSP)

Gegenlichtkompensation (BLC)
Automatische Shutterregelung (AES)
Betriebsspannung: 12VDC
Verdeckte Kabelführung
Schutzart: IP67
Zertifiziert nach BGV Kassen

Spezifikationen

Anwendungsbereich	Security
System	Farbe
Videonorm	PAL
Chipgröße	1/3"
Aufnahmesensor	Sony Super HAD Interline Transfer , CCD
Aktive Bildelemente	ca. 440.000, (H) 752 x (V) 582 Pixels
Synchronisation	Intern
Signal-/Rauschabstand	48dB (AGC Aus)
Gamma-Korrektur	ca. 0,45
Lichtempfindlichkeit (bei 50% Videosignal)	0,5Lux
Automatische Shutterregelung (AES)	1/50 ~ 1/100.000Sek.
Bildintegration	nein
Automatische Verstärkungsregelung (AGC)	28dB
Weißabgleich (ATW)	Automatisch (2000 ~ 8000K)
Gegenlichtkompensation	BLC, Gewichtet im Zentrum
IR-Sperrfilter	nein
Videoausgänge (Art)	FBAS
Videoausgänge	1Vss, FBAS, 750hm

VKC-1324A/W3

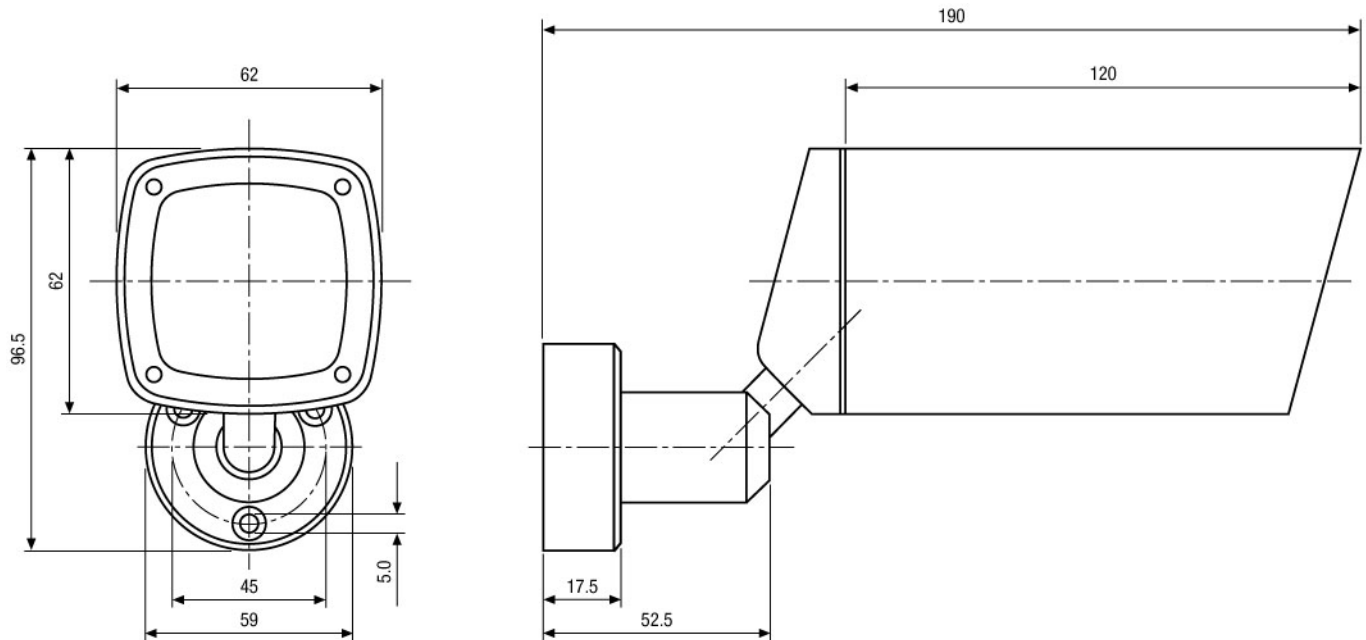
(Fortsetzung Spezifikationen)

Objektiv Typ	Varifokal
Objektiv	F1,2/F2,0 ~ 360/3,8 ~ 9,5mm mit Galvanometer gesteuarter Blende
Objektiv-Mount	Objektiv integriert
Mount	keine Angabe
Nennformat	1/3"
Asphärische Technologie	ja
Brennweite	3,8-9,5mm
Bildwinkel horizontal	74,2-30°
Blendensteuerung	DC
Fokusbereich	0,15m ~ ?
Steuer-Schnittstellen	nein
Kabelanschluss	Video/Spannungsversorgung vorverkabelt und nach außen geführt (1,5m lang, Video: BNC-Kupplung; 12VDC-Eingang: DC-Hohlkupplung)
Kabeleinführung	M12 x 1,5mm mit Anschlusskabel
Befestigungsart	Integrierter Wandmontagearm mit Kugelgelenk
Montageart	Wand oder Decke*)
Schutzart	IP67
Betriebsspannung	12VDC, (9 ~ 18VDC)
Leistungsaufnahme	Max. 3,0W
Temperaturbereich (Betrieb)	-20°C ~ +50°C
Gehäusematerial	Aluminium
Gehäuse	Außengehäuse, Aluminium mit Polycarbonat-Ausblickscheibe (VHP-3 Serie)
Integrierte Wandhalterung	ja
Verdeckte Kabelführung	ja, Vorhanden
Ausblickscheibe	PC (Makrolon)
Scheibenheizung/Sonnenschutzdach	Nein
Sonnenschutzdach	nein
Scheibenheizung	nein
Clear Shield	nein
Farbe (Gehäuse)	Pantone 7541
Gewicht	ca. 680g
Gewicht (ohne Wandmontagearm)	280g
Lieferumfang	Kamera, Betriebsanleitung, "Easy-Installation" Adapterkabel, Schrumpfschlauch

Zubehör

70447 / VT-PS12DC-5	Stecker-Netzgerät 100-240VAC/12VDC (1,0A), stabilisiert, mit Hohlstecker
77773 / VT-PS12DCDT1	Netzgerät 12VDC/1,0A, stab., Tischpult Version, 1,8m DC-Kabel m. offenen Enden
88148 / W3 INST-KIT1	Montagekit für W3 Gehäuse bestehend aus Montageplatte, Abdeckung, Schraubensatz

*) Die Anpassung für Deckenmontage erfolgt bei Videor Technical. Bitte bei Bestellung angeben wenn, anstelle an der Wand, eine hängende Montage erfolgen soll.



Maße/Dimensions: mm

Sicherheitssysteme Uebachs GmbH
Ihr Ansprechpartner: Fridtjof Uebachs
Königsallee 22 · 40212 Düsseldorf
Telefon 0211-210744-0 · Telefax 0211-210744-29
technik@uebachs.de · www.uebachs.de

