

Video Security

Kameras | Tag/Nacht Kameras

VKC-1327A/W3

1/3" Tag/Nacht-Kamera m. F1,2/3,8-9,5mm
Objektiv, 12VDC/24VAC, 540TVL

Art-Nr. 96085



Hauptmerkmale

Wettergeschützte Ausführung mit Montagehalterung
1/3" CCD Tag/Nacht-Kamera mit Varifokal-Objektiv
Objektiv F1,2/3,8-9,5mm mit DC-Blende
Lichtempfindlichkeit: 0,15Lux (AGC-Turbo, S/W)
Horizontale Auflösung: 540 TV-Linien
Schwenkbarer IR-Sperrfilter

Automatische Shutterregelung (AES)
Gegenlichtkompensation (BLC)
Betriebsspannung: 12VDC/24VAC
Verdeckte Kabelführung
Schutzart: IP67
Zertifiziert nach BGV Kassen

Spezifikationen

Anwendungsbereich	Tag/Nacht, Security
System	Tag/Nacht
Videonorm	PAL
Chipgröße	1/3"
Aufnahmesensor	Sony Super HAD Interline Transfer , CCD
Aktive Bildelemente	ca. 440.000, (H) 752 x (V) 582 Pixels
Synchronisation	Intern/Netzverkoppelt (automatische Erkennung je nach Spannungsart)
Signal-/Rauschabstand	48dB (AGC Aus)
Gamma-Korrektur	ca. 0,45
Lichtempfindlichkeit (bei 50% Videosignal)	0,5Lux, (0,32Lux) bei Farbe; 0,24Lux (0,15Lux) SW, jeweils bei F1,2 (AGC-Turbo), gemessene Werte
Automatische Shutterregelung (AES)	1/50 ~ 1/100.000Sek.
Bildintegration	ja
Automatische Verstärkungsregelung (AGC)	28dB Normal (Turbo +6dB), AGC Aus
Weißabgleich (ATW)	2500 ~ 8000K, Automatische Nachführung
Gegenlichtkompensation	BLC, Gewichtet im Zentrum (Ein/Ausaltbar)
IR-Sperrfilter	ja

(Fortsetzung Spezifikationen)

Interne Einstellungen	8x Dip Schalter: Interne/Netzverkoppelte Synchronisation, ELC/ALC (manuelle/motorisierte Blende, BLC Ein/Aus, AGC Normal/Turbo, Flackerfrei Ein/Aus, Schärfe Normal/Scharf, Tag/Nachteinstellung, Unterdrückung unkontrollierter Filterbewegung Ein/Aus. 2x Potentiometer: Pegel für DC Spannungsgesteuerte Blende, Phasenlage bei netzverkoppelter Sync. (min. 220° einstellbar)
Videoausgänge (Art)	FBAS, BAS
Videoausgänge	1Vss, (F)BAS, 75Ohm, BNC
Objektiv Typ	Varifokal
Objektiv	F1,2/F2,0 ~ 360/3,8 ~ 9,5mm mit Galvanometer gesteuerter Blende
Objektiv-Mount	Objektiv integriert
Mount	keine Angabe
Nennformat	1/3"
Asphärische Technologie	ja
Brennweite	3,8-9,5mm
Bildwinkel horizontal	74,2-30°
Blendensteuerung	DC
Fokusbereich	0,15m ~ ?
Steuer-Schnittstellen	nein
Kabelanschluss	Video/Spannungsversorgung vorverkabelt und nach außen geführt (1,5m lang, Video: BNC-Kupplung; 12/24V-Eingang: 2-pol. Schraub/Steckklemme)
Befestigungsart	Integrierter Wandmontagearm mit Kugelgelenk
Montageart	Wand oder Decke*)
Schutzart	IP67
Betriebsspannung	12VDC, 24VAC, (10,5 ~ 30VDC, 12 ~ 29VAC)
Leistungsaufnahme	ca. 5,0W
Temperaturbereich (Betrieb)	-20°C ~ +50°C
Gehäusematerial	Aluminium
Gehäuse	Außengehäuse, Aluminium mit Polycarbonat-Ausblickscheibe (VHP-3 Serie)
Integrierte Wandhalterung	ja
Verdeckte Kabelführung	ja, Vorhanden
Ausblickscheibe	PC (Makrolon)
Sonnenschutzdach	nein
Scheibenheizung	nein
Clear Shield	nein
Farbe (Gehäuse)	Pantone 7541
Farbe	Pantone 7541
Gewicht	ca. 680g
Lieferumfang	Kamera, Betriebsanleitung, "Easy-Installation" Adapterkabel, Schrumpfschlauch

Zubehör

70448 / VT-PS12DC-6

Stecker-Netzgerät 100-240VAC/12VDC (1,0A), stabilisiert, mit offenen Enden

77773 / VT-PS12DCDT1

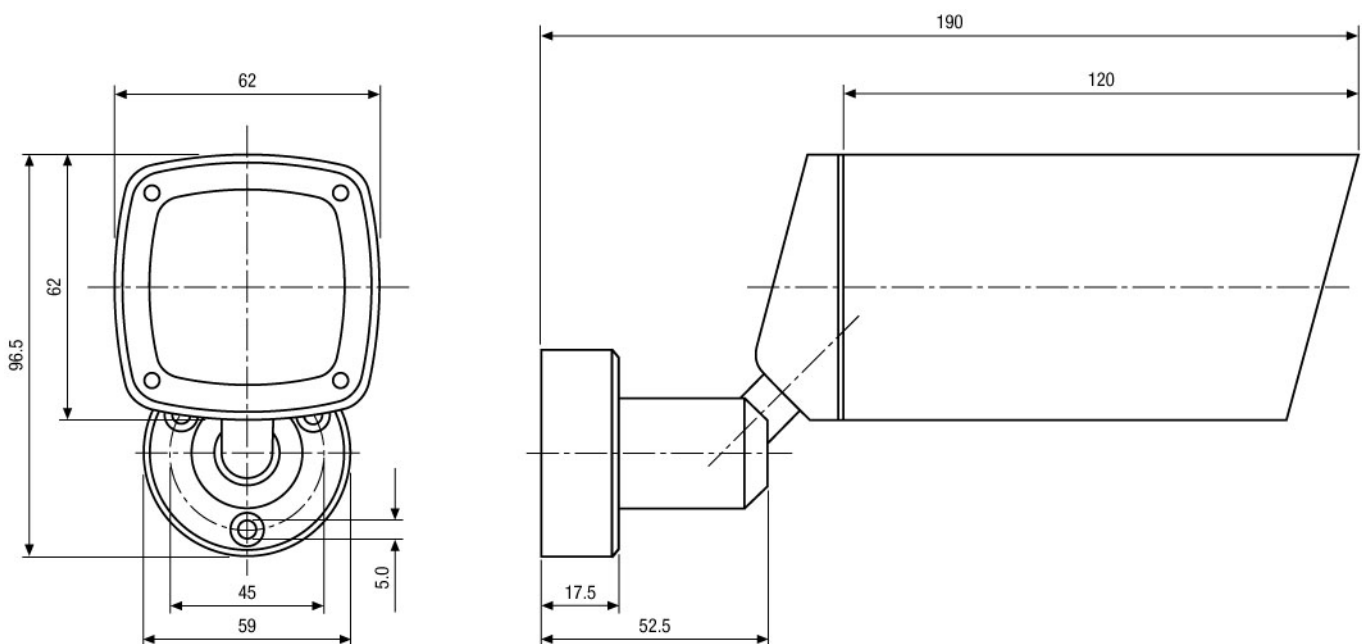
Netzgerät 12VDC/1,0A, stab., Tischpult Version, 1,8m DC-Kabel m. offenen Enden

88148 / W3 INST-KIT1

Montagekit für W3 Gehäuse bestehend aus Montageplatte, Abdeckung, Schraubensatz

Produktinformationen

*) Die Anpassung für Deckenmontage erfolgt bei Videor Technical. Bitte bei Bestellung angeben wenn, anstelle an der Wand, eine hängende Montage erfolgen soll.



Maße/Dimensions: mm

Sicherheitssysteme Uebachs GmbH
 Ihr Ansprechpartner: Fridtjof Uebachs
 Königsallee 22 · 40212 Düsseldorf
 Telefon 0211-210744-0 · Telefax 0211-210744-29
 technik@uebachs.de · www.uebachs.de

