

Video Security



VKC-1333IR/W3

1/3" Tag/Nachtkamera m. IR-Beleuchtung
F1,2/3,8-9,5mm, 12VDC/24VAC, 480TVL

Art-Nr. 96066



Hauptmerkmale

Wettergeschützte Ausführung mit Montagehalterung
1/3" CCD Tag/Nacht-Kamera mit Varifokal-Objektiv
Objektiv F1,2/3,8-9,5mm mit DC-Blende
Empfindlichkeit: 0,005Lux bei F1,2 (DSS-Ein)
Horizontale Auflösung: 480 TV-Linien
Einschwenkbarer IR-Sperrfilter

Bildintegration bis max. 16x (DSS-Funktion)
Umschaltbarer Low-Speed Shutter (High/Low)
Gegenlichtkompensation (BLC)/Shutterregelung (AES)
IR Beleuchtung (15 integrierte 850nm LED's)
Betriebsspannung: 12VDC/24VAC
Verdeckte Kabelführung / Schutzart: IP67

Spezifikationen

System	Tag/Nacht
Videonorm	CCIR/PAL
Aufnahmesensor	CCD, Sony Super HAD Interline Transfer
Chipgröße	1/3"
Aktive Bildelemente	ca. 440.000, (H) 752 x (V) 582 Pixels
Synchronisation	Intern
Signal-/Rauschabstand	48dB (AGC Aus)
Gamma-Korrektur	ca. 0,45
Lichtempfindlichkeit (bei 50% Videosignal)	0,5Lux, (0,005Lux bei F1,2; gemessen bei 16x Bildintegration)
Elektronischer Shutter	1/4 ~ 1/100.000Sek.
Bildintegration	ja, 8x/16x, umschaltbar
Low Speed Shutter	1/4 ~ 1/50Sek. (DSS)
Automatische Verstärkungsregelung (AGC)	Max. 28dB (AGC Aus)
Gegenlichtkompensation	BLC, Gewichtet im Zentrum
Weißabgleich (ATW)	2500 ~ 8000K, Automatische Nachführung

(Fortsetzung Spezifikationen)

IR-Sperrfilter	ja, per Motor, automatisch (in Abhängigkeit von der einfallenden Lichtmenge), oder manuell (s. Umschaltung Farb/SW-Betrieb). Im, ausgeschwenkten Zustand wird das Farbsignal abgeschaltet
Mount	keine Angabe
Objektiv	F1,2/F2,0 ~ 360/3,8 ~ 9,5mm mit Galvanometer gesteuerter Blende
Anwendungsbereich	Tag/Nacht, Security
Nennformat	1/3"
Asphärische Technologie	ja
Brennweite	3,8-9,5mm
Bildwinkel horizontal	74,2-30°
Fokusbereich	0,15m ~ ?
Blendensteuerung	DC
Objektiv-Mount	Objektiv integriert
Beleuchtung	15x LEDs 850nm. Durch den integrierten Lichtsensor wird die LED-Beleuchtung ein-/ausgeschaltet, in Abhängigkeit von der Umgebungsbeleuchtung. Die volle Beleuchtungs-Leistung ist ab 11VDC gegeben.
Beleuchtungsreichweite	30m (bei guter Lichtreflexion und 40% Videosignal)
Videoausgänge (Art)	FBAS, BAS
Videoausgänge	1Vss, (F)BAS, 75Ohm, BNC
Steuer-Schnittstellen	nein
Befestigungsart	Integrierter Wandmontagearm mit Kugelgelenk
Betriebsspannung	12VDC, 24VAC, (10,5 ~ 30VDC, 12 ~ 29VAC)
Leistungsaufnahme	ca. 5,0W
Temperaturbereich (Betrieb)	-20°C ~ +50°C
Montageart	Wand oder Decke*)
Gehäuse	Aluminium mit Polycarbonat-Ausblickscheibe (VHP-3 Serie), Außengehäuse
Ausblickscheibe	PC (Makrolon)
Kabelanschluss	Video/Spannungsversorgung vorverkabelt und nach außen geführt (1,5m lang, Video: BNC-Kupplung; 12VDC-Eingang: DC-Hohlkupplung)
Verdeckte Kabelführung	Vorhanden, ja
Farbe	Pantone 7541
Abmessungen (HxBxT)	Siehe Maßzeichnung
Gewicht	ca. 680g
Lieferumfang	Kamera, Betriebsanleitung, "Easy-Installation" Adapterkabel, Schrumpfschlauch
Objektiv Typ	Varifokal
Schutzart	IP67
Gehäusematerial	Aluminium
Integrierte Wandhalterung	ja
Sonnenschutzdach	nein
Scheibenheizung	nein
Clear Shield	nein

VKC-1333IR/W3

(Fortsetzung Spezifikationen)

Farbe (Gehäuse)

Pantone 7541

Zubehör

70447 / VT-PS12DC-5

Stecker-Netzgerät 100-240VAC/12VDC (1,0A), stabilisiert, mit Hohlstecker

73844 / FW7362/12

Stecker-Netzgerät mit Wechseleinsatz 100-240V/12VDC-2,5A, stabilisiert

77773 / VT-PS12DCDT1

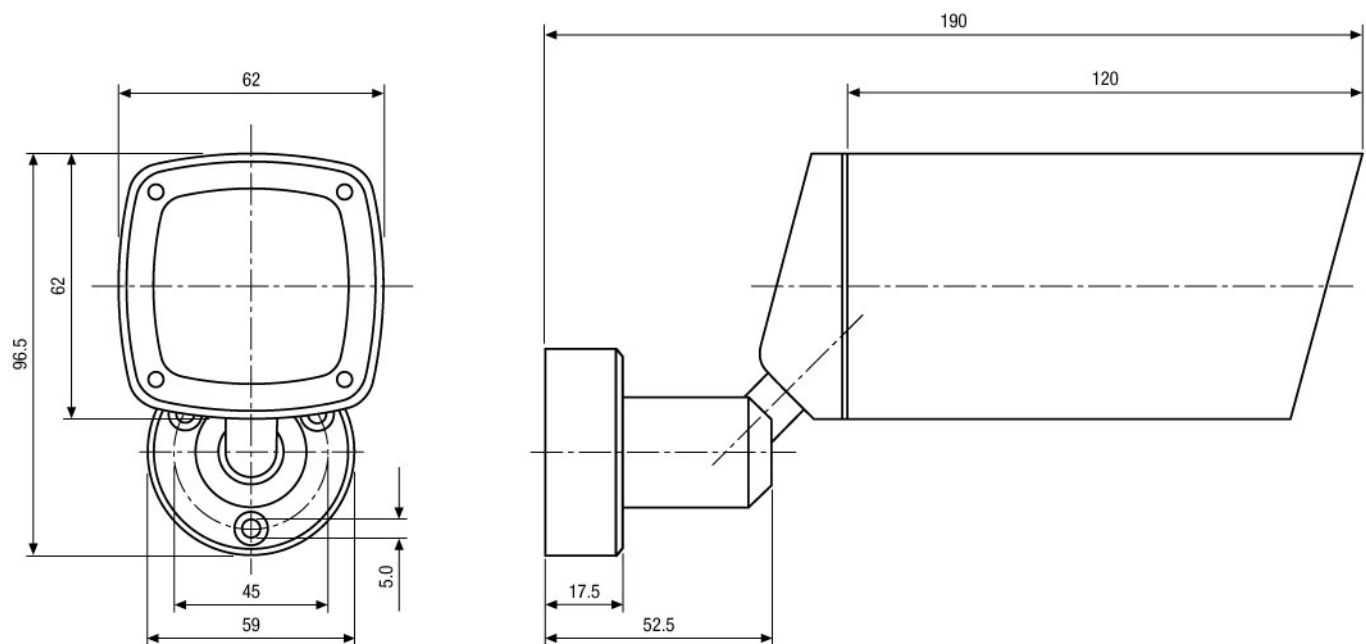
Netzgerät 12VDC/1,0A, stab., Tischpult Version, 1,8m DC-Kabel m. offenen Enden

88148 / W3 INST-KIT1

Montagekit für W3 Gehäuse bestehend aus Montageplatte, Abdeckung, Schraubensatz

Produktinformationen

*) Die Anpassung für Deckenmontage erfolgt bei Videor Technical. Bitte bei Bestellung angeben wenn, anstelle an der Wand, eine hängende Montage erfolgen soll.



Maße/Dimensions: mm

Sicherheitssysteme Uebachs GmbH
Ihr Ansprechpartner: Fridtjof Uebachs
Königsallee 22 · 40212 Düsseldorf
Telefon 0211-210744-0 · Telefax 0211-210744-29
technik@uebachs.de · www.uebachs.de

