

# Video Security



## VKC-1326/W3

1/3" Tag/Nacht-Kamera mit F1,2/3,8-9,5mm  
Objektiv, 12VDC, 480TVL

Art-Nr. 96058



## Hauptmerkmale

Wettergeschützte Ausführung mit Montagehalterung  
1/3" CCD Tag/Nacht-Kamera mit Varifokal-Objektiv  
Objektiv F1,2/3,8-9,5mm mit DC-Blende  
Empfindlichkeit: 0,005Lux bei F1,2 (DSS-Ein)  
Horizontale Auflösung: 480 TV-Linien  
Bildintegration: 16x/32x (DSS-Funktion)

Umschaltbarer Low-Speed Shutter (High/Low)  
Gegenlichtkompensation (BLC)  
Automatischer Weißabgleich (ATW)  
Betriebsspannung: 12VDC  
Verdeckte Kabelführung  
Schutzart: IP67

## Spezifikationen

Anwendungsbereich	Security
System	Tag/Nacht
Videonorm	CCIR/PAL
Chipgröße	1/3"
Aufnahmesensor	Sony Super HAD Interline Transfer , CCD
Aktive Bildelemente	ca. 440.000, (H) 752 x (V) 582 Pixels
Synchronisation	Intern
Signal-/Rauschabstand	48dB (AGC Aus)
Gamma-Korrektur	ca. 0,45
Horizontale Auflösung	480 TV-Linien
Lichtempfindlichkeit (bei 50% Videosignal)	0,5Lux, bei F1,2 (gemessen); 0,005Lux bei F1,2 (mit 16x Bildintegration)
Elektronischer Shutter	1/4 ~ 1/100.000Sek.
Low Speed Shutter	1/2 ~ 1/50Sek. (DSS)
Bildintegration	16x/32x, umschaltbar, ja
Automatische Verstärkungsregelung (AGC)	Max. 28dB (AGC Aus)
Weißabgleich (ATW)	2500 ~ 8000K, Automatische Nachführung
Gegenlichtkompensation	BLC, Gewichtet im Zentrum

**VKC-1326/W3**

(Fortsetzung Spezifikationen)

<b>IR-Sperrfilter</b>	Low-Pass Filter, nein
<b>Videoausgänge (Art)</b>	FBAS, BAS
<b>Videoausgänge</b>	1Vss, (F)BAS, 750hm, BNC
<b>Objektiv Typ</b>	Varifokal
<b>Objektiv</b>	F1,2/F2,0 ~ 360/3,8 ~ 9,5mm mit Galvanometer gesteuerter Blende
<b>Objektiv-Mount</b>	Objektiv integriert
<b>Mount</b>	keine Angabe
<b>Nennformat</b>	1/3"
<b>Asphärische Technologie</b>	ja
<b>Brennweite</b>	3,8-9,5mm
<b>Bildwinkel horizontal</b>	74,2-30°
<b>Blendensteuerung</b>	DC
<b>Fokusbereich</b>	0,15m ~ ?
<b>Steuer-Schnittstellen</b>	nein
<b>Kabelanschluss</b>	Video/Spannungsversorgung vorverkabelt und nach außen geführt (1,5m lang, Video: BNC-Kupplung; 12VDC-Eingang: DC-Hohlkupplung)
<b>Befestigungsart</b>	Integrierter Wandmontagearm mit Kugelgelenk
<b>Montageart</b>	Wand oder Decke*)
<b>Schutzart</b>	IP67
<b>Betriebsspannung</b>	12VDC, (9 ~ 15VDC), 12VDC ±0,5V empfohlen
<b>Leistungsaufnahme</b>	ca. 3,0W
<b>Temperaturbereich (Betrieb)</b>	-20°C ~ +50°C
<b>Gehäusematerial</b>	Aluminium
<b>Gehäuse</b>	Außengehäuse, Aluminium mit Polycarbonat-Ausblickscheibe (VHP-3 Serie)
<b>Integrierte Wandhalterung</b>	ja
<b>Verdeckte Kabelführung</b>	ja, Vorhanden
<b>Ausblickscheibe</b>	PC (Makrolon)
<b>Sonnenschutzdach</b>	nein
<b>Scheibenheizung</b>	nein
<b>Clear Shield</b>	nein
<b>Farbe (Gehäuse)</b>	Pantone 7541
<b>Abmessungen (HxBxT)</b>	Siehe Maßzeichnung
<b>Gewicht</b>	ca. 680g
<b>Bemerkung</b>	Die Kamera verfügt nicht über einen einschwenkbaren IR-Sperrfilter (Näheres auf Anfrage)

**Zubehör**

<b>70447 / VT-PS12DC-5</b>	Stecker-Netzgerät 100-240VAC/12VDC (1,0A), stabilisiert, mit Hohlstecker
<b>77773 / VT-PS12DCDT1</b>	Netzgerät 12VDC/1,0A, stab., Tischpult Version, 1,8m DC-Kabel m. offenen Enden

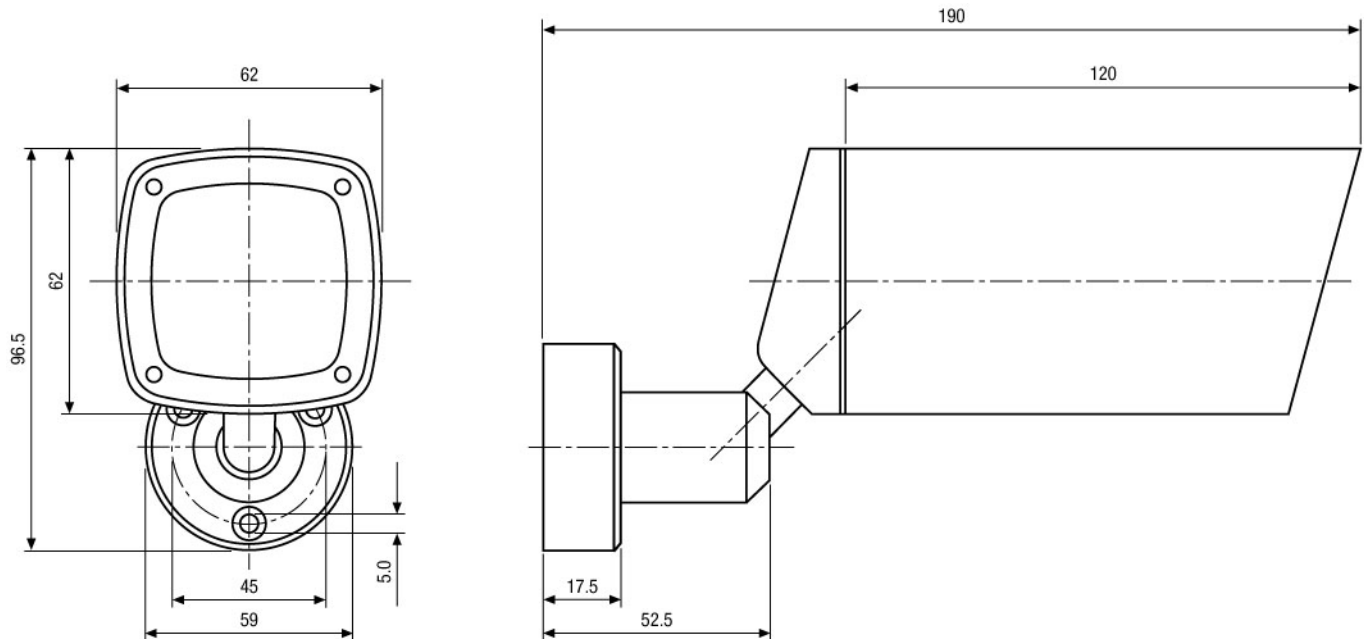
(Fortsetzung Zubehör)

**88148 / W3 INST-KIT1**

Montagekit für W3 Gehäuse bestehend aus Montageplatte, Abdeckung, Schraubensatz

**Produktinformationen**

\*) Die Anpassung für Deckenmontage erfolgt bei Videor Technical. Bitte bei Bestellung angeben wenn, anstelle an der Wand, eine hängende Montage erfolgen soll.



Maße/Dimensions: mm

Sicherheitssysteme Uebachs GmbH  
 Ihr Ansprechpartner: Fridtjof Uebachs  
 Königsallee 22 · 40212 Düsseldorf  
 Telefon 0211-210744-0 · Telefax 0211-210744-29  
 technik@uebachs.de · www.uebachs.de

