

Video Security



VKC-144/W1

1/4" Farbkamera mit 3,6mm Objektiv
im VHP-1 Gehäuse, Wandarm WD-21, 380TVL

Art-Nr. 96006



Hauptmerkmale

Farb-Platinenkamera VKC-144 im Wetterschutzgehäuse

1/4" CCD-Sensor

Horizontale Auflösung: 380 TV-Linien

Elektronische Shutterregelung (ESC)

Hohe Lichtempfindlichkeit

Integriertes Objektiv F2,0/3,6mm

Spannungsversorgung: 12VDC

Isolierte Kamerabefestigung

Kleine Bauform

Schutzart: IP67

Wandmontagearm serienmäßig

Spezifikationen

Anwendungsbereich	Security
System	Farbe
Videonorm	PAL
Chipgröße	1/4"
Aufnahmesensor	1/4" Sony Super HAD Interline Transfer CCD, CCD
Aktive Bildelemente	ca. 290.000, (H) 500 x (V) 582
Synchronisation	Intern
Gamma-Korrektur	ca. 0,45
Lichtempfindlichkeit (bei 50% Videosignal)	1,25Lux, bei F1.2 (gemessen); 3,5Lux bei F2,0
Linearer Shutter (ESC)	1/50 ~ 1/100.000Sek.
Bildintegration	nein
Gegenlichtkompensation	nein
Apertur-Korrektur (APC)	Ja (horizontal)
IR-Sperrfilter	nein
Videoausgänge (Art)	FBAS
Videoausgänge	1Vss, FBAS, 750hm
Objektiv Typ	Festbrennweite
Objektiv	F2,0/3,6mm ohne Blende

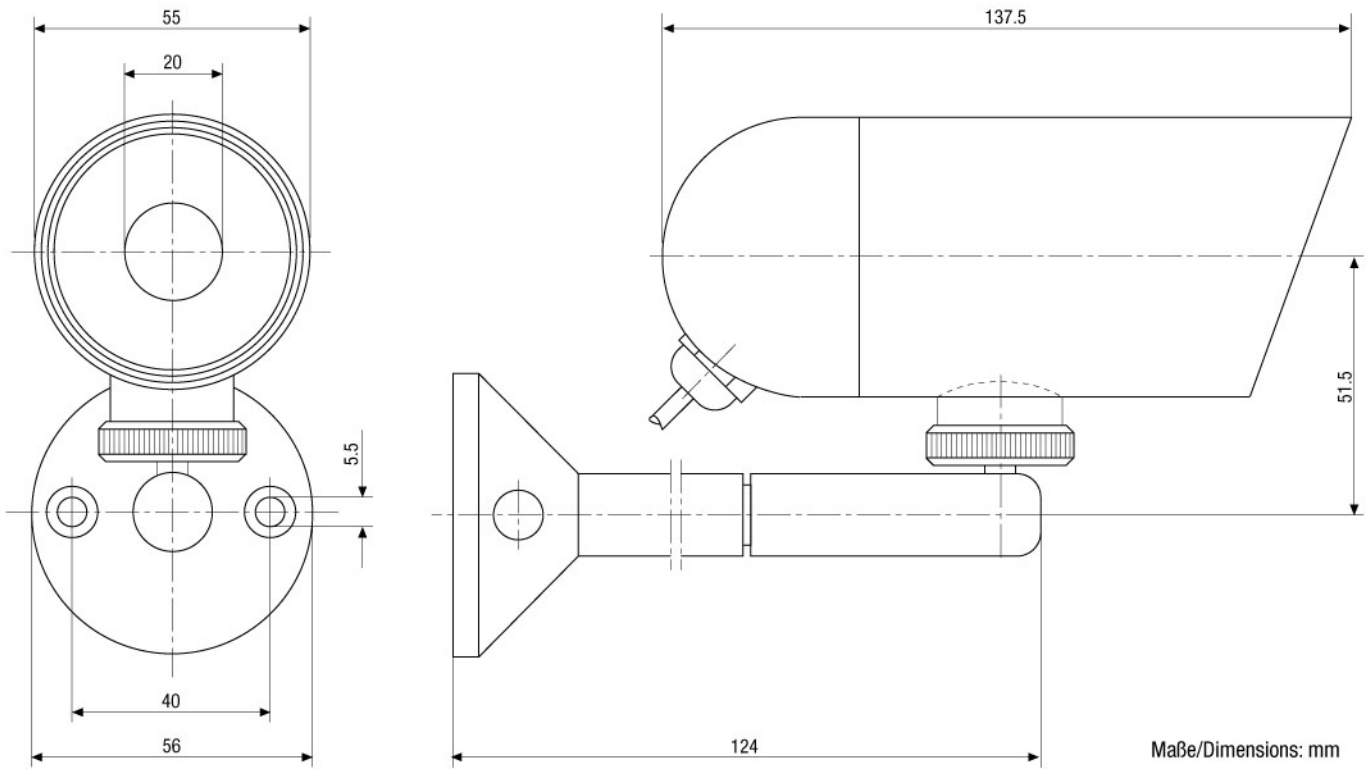
VKC-144/W1

(Fortsetzung Spezifikationen)

Objektiv-Mount	Objektiv integriert
Mount	keine Angabe
Nennformat	1/3"
Asphärische Technologie	nein
Brennweite	3,6mm
Bildwinkel horizontal	52°
Blendensteuerung	nein
Steuer-Schnittstellen	nein
Kabeleinführung	M12 x 1,5mm mit Anschlusskabel
Schutzart	IP67
Betriebsspannung	12VDC, (+/-10%)
Leistungsaufnahme	ca. 1,5W
Temperaturbereich (Betrieb)	-30°C ~ +40°C
Gehäusematerial	Aluminium
Gehäuse	Außengehäuse, Aluminium/Glasausblickscheibe
Integrierte Wandhalterung	nein
Verdeckte Kabelführung	nein
Scheibenheizung/Sonnenschutzdach	Nein
Sonnenschutzdach	nein
Scheibenheizung	nein
Clear Shield	nein
Farbe (Gehäuse)	hell eloxiert (C-0)
Abmessungen (HxBxT)	Siehe Maßzeichnung
Gewicht (ohne Wandmontagearm)	280g
Lieferumfang	Wandmontagearm WD-21/MK, Inbusschlüssel 3mm, Befestigungsbeipack

Zubehör

40072 / H0620M	F2,0/6mm Platinenkameraobjektiv, 1/3" Gewinde M12X0,5
40061 / H0820M	F2,0/8mm Platinenkameraobjektiv, 1/3" Gewinde M12X0,5
40065 / H1225	F2,5/12mm Platinenkameraobjektiv, 1/3" Gewinde M12X0,5
70448 / VT-PS12DC-6	Stecker-Netzgerät 100-240VAC/12VDC (1,0A), stabilisiert, mit offenen Enden
77773 / VT-PS12DCDT1	Netzgerät 12VDC/1,0A, stab., Tischpult Version, 1,8m DC-Kabel m. offenen Enden



Sicherheitssysteme Uebachs GmbH
 Ihr Ansprechpartner: Fridtjof Uebachs
 Königsallee 22 · 40212 Düsseldorf
 Telefon 0211-210744-0 · Telefax 0211-210744-29
 technik@uebachs.de · www.uebachs.de

