

# Video Security

Kameras | Security Kameras

## VKC-1328

1/3" Farbkamera,  
DSP, 12VDC, 480TVL

Art-Nr. 91963



Das Objektiv gehört nicht zum Lieferumfang

## Hauptmerkmale

Horizontale Auflösung: 480 TV-Linien  
Digitale Signalverarbeitung (DSP)  
Gegenlichtkompensation (BLC)  
Elektronische Shutterregelung (ESC)  
Aperturkorrektur (APC)

Interne Synchronisation  
Automatischer Weißabgleich  
Horizontale Spiegelfunktion  
CS-Mount  
Spannungsversorgung: 12VDC

## Spezifikationen

Videonorm	CCIR/PAL
System	Farbe
Chipgröße	1/3"
Aufnahmesensor	CCD, Sony Super HAD Interline Transfer
Aktive Bildelemente	ca. 440.000, 752(H) x 582(V)
Signalverarbeitung	Digital (DSP)
Synchronisation	Intern
Gamma-Korrektur	0,45
Lichtempfindlichkeit (bei 50% Videosignal)	0,6Lux, bei F1,2 (gemessen)
Linearer Shutter (ESC)	1/50 ~ 1/100.000Sek.
Bildintegration	nein
Automatische Verstärkungsregelung (AGC)	Abschaltbar
Gegenlichtkompensation	BLC
Weißabgleich (AWB)	Automatisch
Apertur-Korrektur (APC)	Horizontal und Vertikal
IR-Sperrfilter	nein
Spiegelbild-Wiedergabe	Ein/Ausschaltbar
Objektiv-Mount	C/CS
Externe Einstellungen	Auflagemaß, DC-Iris Pegel

## VKC-1328

(Fortsetzung Spezifikationen)

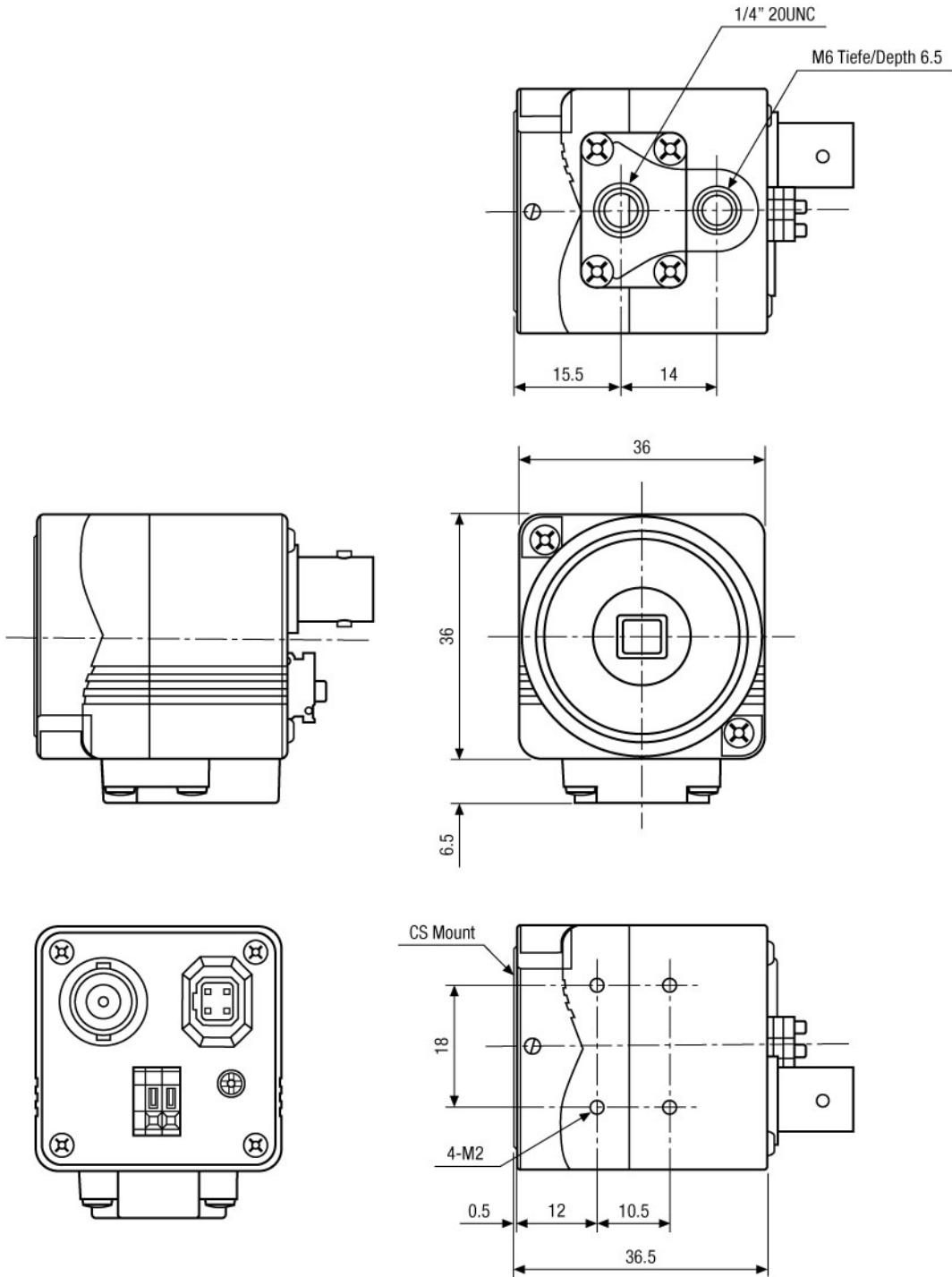
<b>Videoausgänge (Art)</b>	FBAS
<b>Videoausgänge</b>	1Vss, FBAS, 750hm, BNC
<b>Interne Einstellungen</b>	Elektronischer Shutter Ein/Aus, Spiegelbild-Modus Ein/Aus, Gegenlichtkompensation Ein/Aus
<b>Externe Anschlüsse</b>	DC-Iris (4-pol.), Video (BNC), 12 VDC Eingang (Schraubanschluss)
<b>Steuer-Schnittstellen</b>	nein
<b>Kamerabefestigung</b>	Montageplatte mit je 1x M6 und 1/4" - UNC 20 Gewinde. Wahlweise an der Gehäuseober- oder -unterseite zu befestigen
<b>Betriebsspannung</b>	12VDC, (+/-10%)
<b>Leistungsaufnahme</b>	<3W
<b>Temperaturbereich (Betrieb)</b>	-10°C ~ +40°C
<b>Abmessungen (HxBxT)</b>	Siehe Maßzeichnung
<b>Farbe</b>	Hellgrau
<b>Gewicht</b>	ca. 100g
<b>Lieferumfang</b>	4-pol. Objektiv-Stecker, C/CS-Mount Ring, Betriebsanleitung

## Zubehör

<b>70448 / VT-PS12DC-6</b>	Stecker-Netzgerät 100-240VAC/12VDC (1,0A), stabilisiert, mit offenen Enden
<b>79364 / NE-112</b>	Netzgerät 230VAC/12VDC (600mA) für VHM Gehäuse, stabilisiert
<b>70769 / WD-22</b>	Wandmontagearm mit Kugelkopf, 1/4" Kamerabefestigungsschraube, Beige
<b>77773 / VT-PS12DCDT1</b>	Netzgerät 12VDC/1,0A, stab., Tischpult Version, 1,8m DC-Kabel m. offenen Enden

## Produktinformationen

Das Objektiv gehört nicht zum Lieferumfang



Maße/Dimensions: mm

Sicherheitssysteme Uebachs GmbH  
 Ihr Ansprechpartner: Fridtjof Uebachs  
 Königsallee 22 · 40212 Düsseldorf  
 Telefon 0211-210744-0 · Telefax 0211-210744-29  
 technik@uebachs.de · www.uebachs.de

